

دفتر بررسی مخاطرات زمین شناسی، زیست محیطی و مهندسی
گروه زمین شناسی مهندسی و ژئوتکنیک

بررسی علت آسیب ساختمان مرغداری روستای بلقلم آبچال

بخش لاریجان - استان مازندران



محمد جواد بلورچی

مازیار میر تمیز دوست

اسفند ۱۳۹۱

Engeo 91-12-1

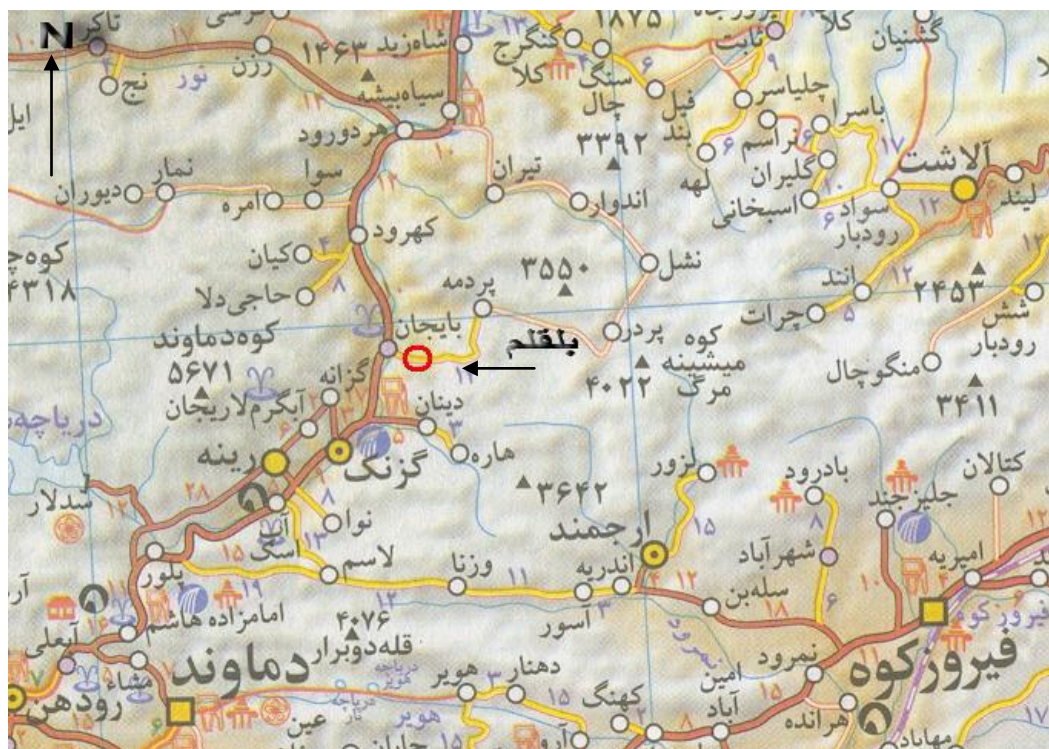
۱- مقدمه

به دنبال درخواست کتبی شماره ۹۱/۹۰۲۳۷۵ مورخه ۱۳۹۱/۱۱/۳۰ مدیریت مجتمع خدمات بیمه‌ای ۱۵ آبان تهران (بیمه ایران) مبنی بر رویداد آسیب ساختمان مرغداری گوهربال در محدوده روستای بلقلم آبچال از توابع بخش لاریجان استان مازندران و درخواست بازدید از منطقه و اعلام نظر کارشناسی، گروه کارشناسی دفتر بررسی مخاطرات زمین‌شناختی، زیست محیطی و مهندسی به منطقه اعزام شد که نتیجه بررسی‌های صورت گرفته در گزارش حاضر ارائه می‌گردد.

۲- موقعیت جغرافیایی

روستای بلقلم بخش لاریجان با بلندای میانگین ۱۴۰۰ متر و مختصات جغرافیایی $35^{\circ}58'32''$ N و $52^{\circ}18'09''$ E در منطقه‌ای کوهستانی و فاصله تقریبی ۳ کیلومتری جاده تهران - آمل (جاده هراز)، منشعب از منطقه بایجان واقع شده است. برای رسیدن به این روستا از منطقه بایجان واقع در جاده هراز در یک مسیر فرعی به سمت خاور (جاده نشل) ادامه مسیر می‌دهیم و به روستای بلقلم می‌رسیم. (نگاره ۱)

از عوارض طبیعی منطقه می‌توان رودخانه هفت تن (رودخانه نوسر به هراز) را نام برد که در موقعیت شمالی روستا در جریان است و در بایجان به رودخانه هراز می‌پیوندد.



نگاره ۱- موقعیت روستای بلقلم بر روی نقشه راههای ایران

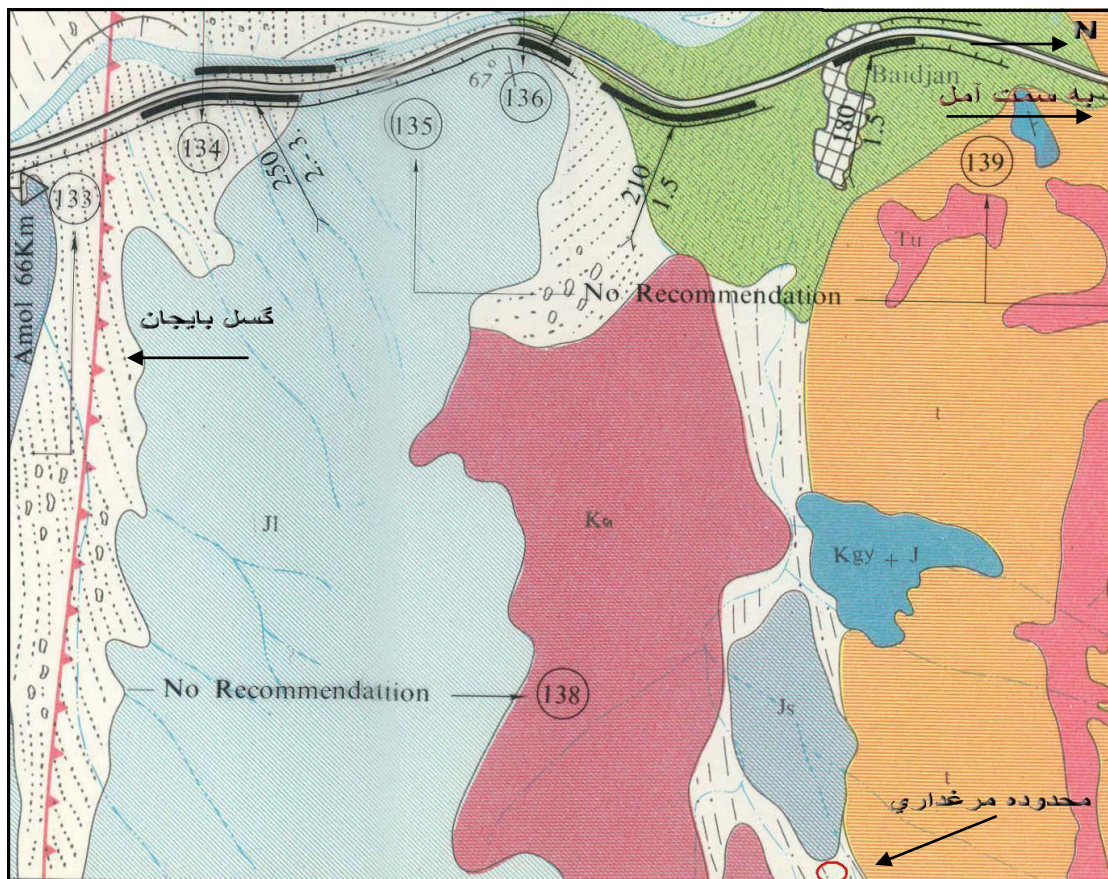
در مسیر جاده بایجان به روستای بلقلم، جاده ای به سمت شمال منشعب می شود که دسترسی به محدوده مورد مطالعه (سازه مرغداری) را فراهم می کند.

۳- زمین شناسی عمومی منطقه

از دیدگاه زمین شناختی محدوده مورد مطالعه در دره بایجان واقع شده است. لیتولوژی هایی که در این منطقه به چشم می خورد به شرح زیر است:

سنگهای آتشفشانی (Kv) و رسوبات تبخیری ژپس (Kgy) به سن کرتاسه، شیل و ماسه سنگ های تیره همراه با آثار ذغالی و گیاهی سازند شمشک (Js) به سن ژوراسیک و نهشته های نابرجای حاصل از زمین لغزش و جریان های گلی - خاکی دوره کواترنر که محدوده مورد مطالعه نیز بر روی همین نهشته ها قرار گرفته است.

مهمترین پدیده ساختاری این منطقه گسل بایجان (راندگی بایجان) است که با امتدادی خاوری - باختری و با فاصله تقریبی یک کیلومتری از جنوب ساختمان مرغداری عبور می نماید. (نگاره ۲)



نگاره ۲- قسمتی از نقشه زمین شناسی مهندسی ۱:۱۰۰۰۰ محور هراز که محدوده ی مرغداری و وضعیت زمین شناسی منطقه بر روی آن مشخص است.