



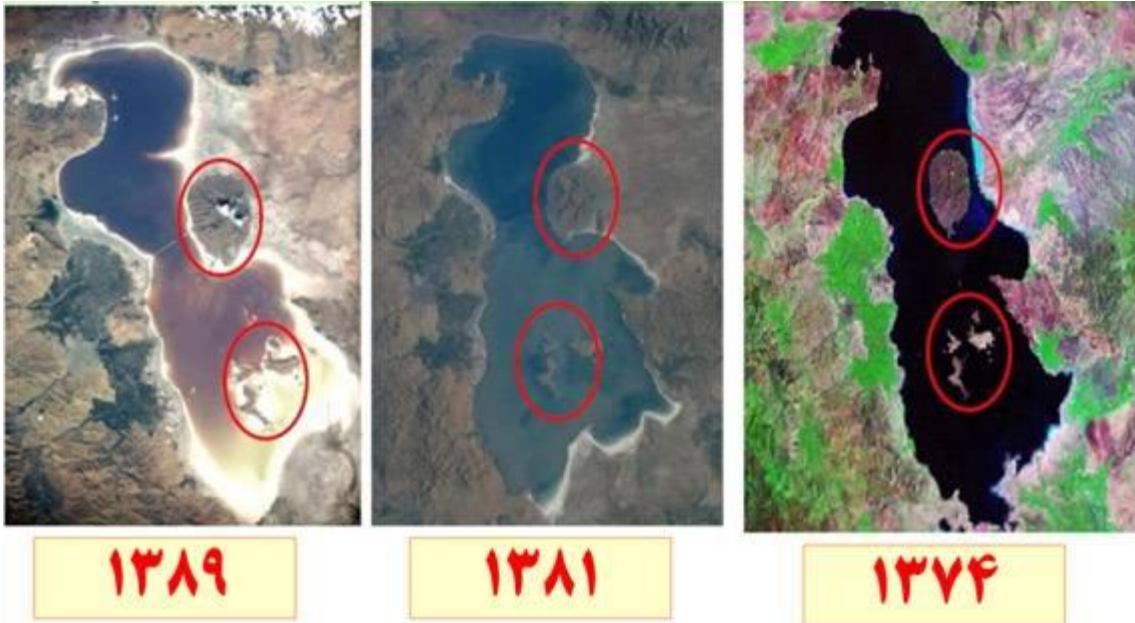
وزارت صنعت، معدن و تجارت  
سازمان زمین شناسی و  
اکتشافات معدنی کشور  
GEOLOGICAL SURVEY & MINERAL  
EXPLORATION OF IRAN

## معاونت زمین شناسی

مدیریت زمین شناسی مهندسی، مخاطرات و زیست محیطی

گروه مخاطرات و زمین شناسی مهندسی

## گزارش زمین شناسی مهندسی و زیست محیطی دریاچه ارومیه



تهیه کنندگان:

محمد جواد بلورچی

سپهر رجبی بانیانی

تابستان ۱۳۹۰

## - دیاچه

در تاریخ ۸۹/۰۱/۲۸ تا ۸۹/۰۲/۰۱ بازدیدی از سوی مدیریت بخش زمین‌شناسی مهندسی، مخاطرات و زیست‌محیطی در گستره شمال باختری کشور به منظور بررسی مشکلات زمین‌شناسی مهندسی و زیست‌محیطی پیش آمده برای دریاچه ارومیه، صورت گرفت. در زمان این بازدید به موارد فراوانی از مخاطرات و آلاینده‌های زیست‌محیطی برخورد شد.

با توجه به وجود ۴۳ بلای طبیعی که ۳۴ مورد از آنها در ایران وجود دارند، مسأله توسعه کشور باید براساس آمایش سرزمین و با توجه به مسائل زمین‌شناسی مهندسی، محیط‌زیست، جامعه‌شناسی و... انجام پذیرد. نادیده گرفتن این موارد می‌تواند کشور را در برابر مخاطرات طبیعی آسیب‌پذیر کند و یا نرخ پیشرفت این بلایا را افزایش دهد.

خشک شدن دریاچه ارومیه می‌تواند گوشه‌ای از این چالش‌ها را نمایان کند. این موارد می‌توانند سبب بروز مخاطرات زیست‌محیطی و یا زمینه‌ساز و افزون‌گر بروز بلایای طبیعی باشند. بنابراین شایسته است تا با برگرداندن شرایط طبیعی به این دریاچه از بروز فاجعه‌ای ملی جلوگیری شود. مواردی که در این گزارش به آنها اشاره می‌شود نتیجه بی‌توجهی به این امر است که در آخر زمینه‌ساز تخریب و خشک شدن دریاچه ارومیه شده است.

## - دریاچه ارومیه و جاده میان‌گذر

دریاچه ارومیه در شمال باختری ایران و بین استان‌های آذربایجان شرقی و آذربایجان غربی جای دارد. مساحت آبخیز آن ۵۱۸۷۶ کیلومتر مربع و بیشترین درازای آن ۱۴۰ کیلومتر و بیشترین پهنای آن ۵۵ کیلومتر است. گستره سطح آن ۵۲۰۰ کیلومتر مربع است.

این دریاچه در یک فرونشست کم‌ژرفای گسترده با میانگین ژرفای ۶ متر قرار گرفته است. ولی ژرف‌ترین نقطه آن با ۱۳ متر ژرفا، در گوشه شمال باختری جای دارد. سطح آن نسبت به سطح آب دریاچه‌های آزاد، ۱۳۰۰ متر بالاتر قرار دارد. در این دریاچه، بیش از ۱۰۲ جزیره وجود دارد که شکل و اندازه آنها با میزان بارش سالانه تناسب دارد. در بین این جزایر کوچک و بزرگ، شبه جزیره اسلامی (شاهی) بزرگترین آنها است که در سال‌های پربارش به صورت جزیره در می‌آید. برخلاف جزیره اسلامی که از سنگ‌های