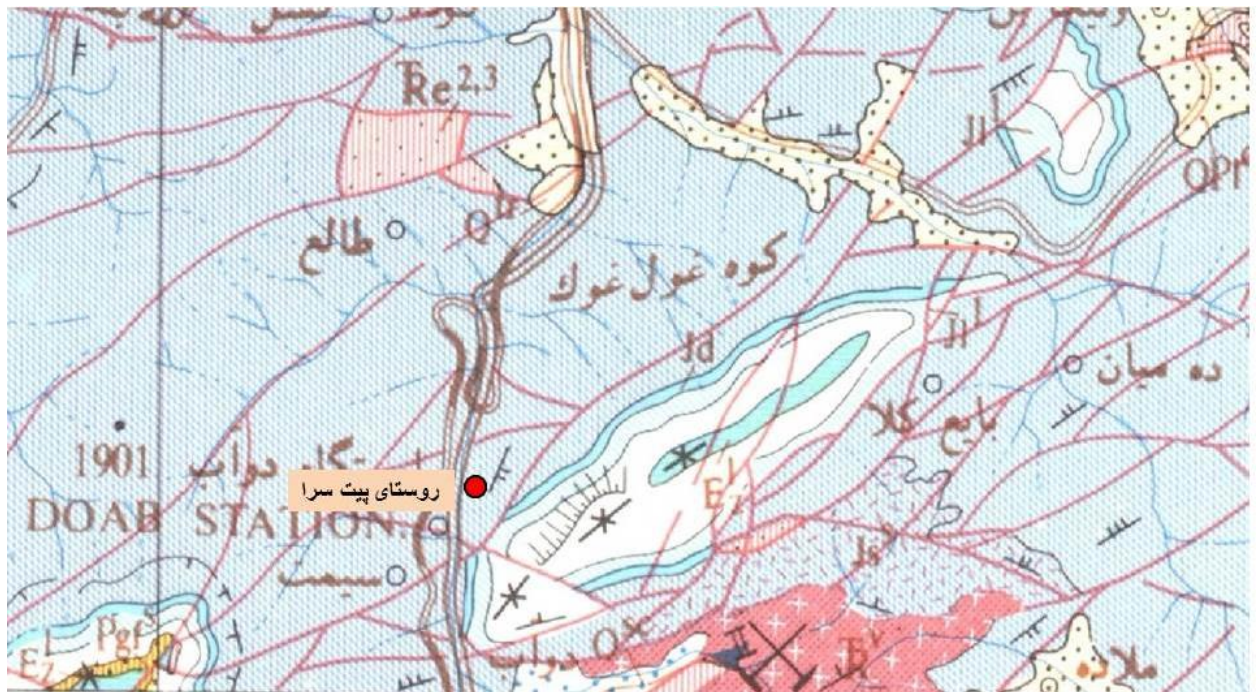




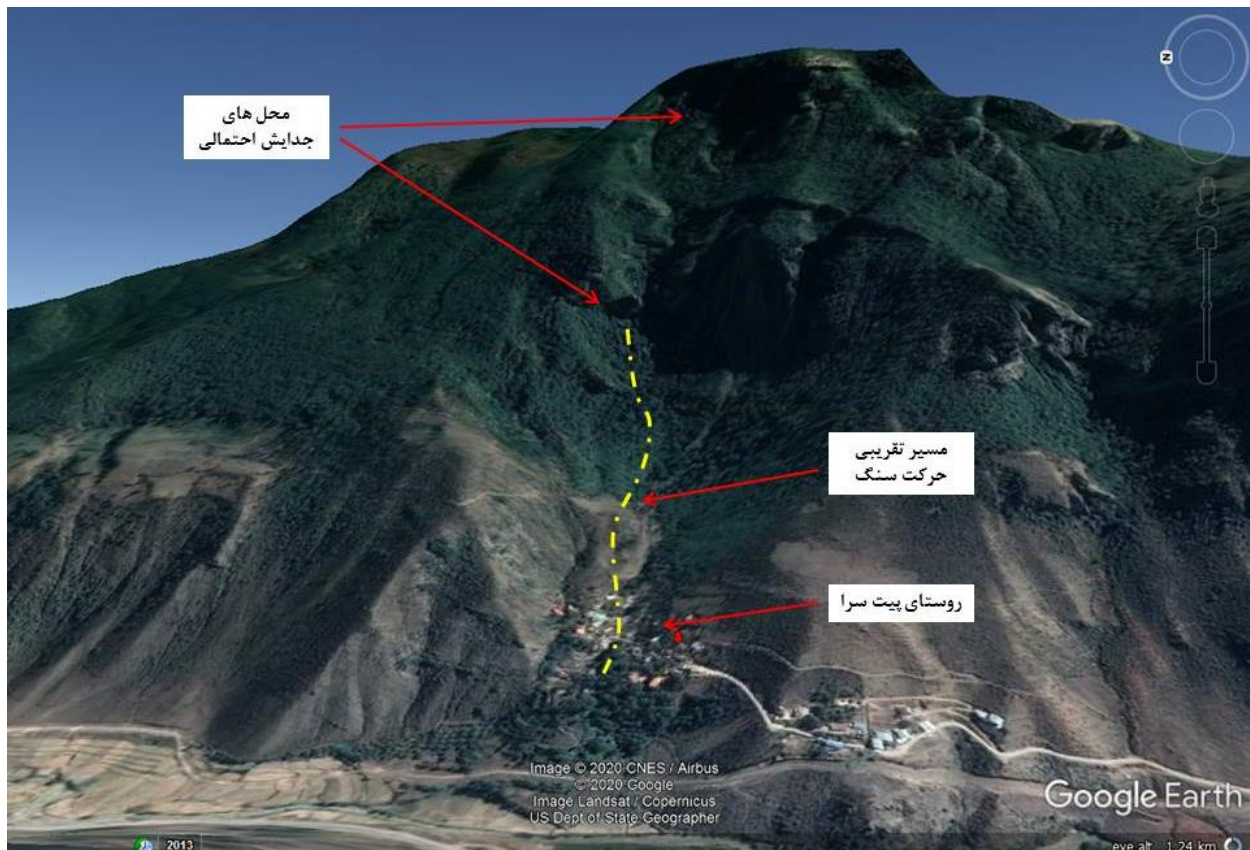
گزارش مقدماتی ریزش سنگ در روستای پیت سرای سواد کوه ۱ فروردین ماه ۱۳۹۹

- مواردی که در پی می آید با استفاده از تصاویر ماهواره ای و نقشه های توپوگرافی به دست آمده و ابتدایی است. برای رسیدن به نتایج دقیق تر نیاز به بررسی های زمینی وجود دارد.
- ۱- رویداد اخیر در روستای پیت سرا، واقع در مجاورت ایستگاه دوآب جاده فیروزکوه و در نتیجه ریزش بخشی از پیکر کوه غول غوک رخ داده است.
 - ۲- با توجه به شیب نسبتا زیاد دامنه کوه (شیب میانگین ۴۵ درصد)، توده فرو ریخته از محل جدایش به مسافت چشمگیری (در حدود یک کیلومتر) به سمت پایین دست جابجا شده است. ارتفاع جابجاشدگی بیش از ۵۰۰ متر برآورد می شود.
 - ۳- از نظر سنگ شناسی واحدهای اصلی شامل شیل، ماسه سنگ، سیلت استون و مارن مربوط به سازند شمشک و سنگ آهک های نازک لایه سازند لار که این سازندها مربوط به دوره ژوراسیک هستند که با توجه به تناوب واحدهای گوناگون و سیستم درزه ها، استعداد ذاتی بلوک دهی و ریزش دارد.
 - ۴- از نظر ساختاری، گسل های زیادی توده سنگ را درنوردیده اند که جایگاه رویداد سنگ ریزش، در نزدیکی محل برخورد تعدادی از این گسل هاست که این شرایط نقش بسیار مهمی در خردشدگی توده سنگ داشته است.
 - ۵- وجود ساختار ناودیسی در ارتفاعات بالادست محل رخداد با ایجاد ریخت شناسی صخره ساز، نقش مهمی در ایجاد شرایط مناسب برای ریزش داشته است.
 - ۶- با استفاده از تصاویر ماهواره ای، وجود صخره های آزاد در شیب منتهی به روستا آشکار شده است.
 - ۷- محدوده ارتفاعی محل جدایش در حدود ۱۴۰۰ تا ۲۱۰۰ متر برآورد می شود. پردرزه و شکاف بودن توده سنگ و تناوب پدیده یخ زدگی و ذوب یخ در بازه های زمانی روزانه یا طولانی تر در چنین ارتفاعی، با گذشت زمان منجر به خردشدگی توده سنگ و آماده شدن آن برای ریزش کمک کرده است.
 - ۸- روستای پیت سرا در دهانه خروجی دره ای سیرک مانند جای گرفته که آثاری از ریزش و لغزش در بخش هایی از آن دیده می شود. توده های ناشی از این ناپایداری ها سبب افزایش بار رسوبی دره شده و رودخانه تار را به سمت بیرون دره جابجا کرده که نشان دهنده وجود پتانسیل ناپایداری از دیرباز در این محدوده است.

- ۹- بارش های سال جاری و به ویژه بارش های چند روز گذشته پیش از رخداد، احتمالاً به عنوان عامل اصلی و به عنوان محرک نهایی رخداد ناپایداری می تواند در نظر گرفته شود.
- ۱۰- بررسی ویدئوها و عکس های منتشر شده و مقایسه با تصاویر ماهواره ای نشان می دهد که بلوک فروافتاده تنها بخش کوچکی از توده جابجا شده است. بخش عمده این توده در بالادست روستا و در بخش تختگاه مانند از حرکت باز ایستاده و خوشبختانه به پایین دست و جایگاه روستا نرسیده است.
- ۱۱- وجود این توده نابرجا و توده های قدیمی تر ممکن است در آینده مشکلاتی را ایجاد کند. ضمن آنکه همچنان احتمال ریزش های دوباره از صخره های بالادست وجود دارد که نیاز به انجام بررسی های ویژه دارد.



نقشه زمین شناسی محدوده روستای پیت سرا



مدل سه بعدی سنگ ریزش روستای پیت سرا