



وزارت
صنعت، معدن و تجارت
سازمان زمین شناسی و
اکتشافات معدنی کشور

معاونت زمین شناسی

دفتر بررسی مخاطرات زمین شناسی، زیست محیطی و مهندسی

گروه لرزه زمین ساخت و زلزله شناسی

گزارش مقدماتی رخداد زمین لرزه ۲۹ فروردین ماه ۱۴۰۰

بندر گناوه - بوشهر

تهیه کننده: رضا علیخان زاده

فروردین ماه ۱۴۰۰

گزارش مقدماتی رخداد زمین لرزه ۲۹ فروردین ماه ۱۴۰۰

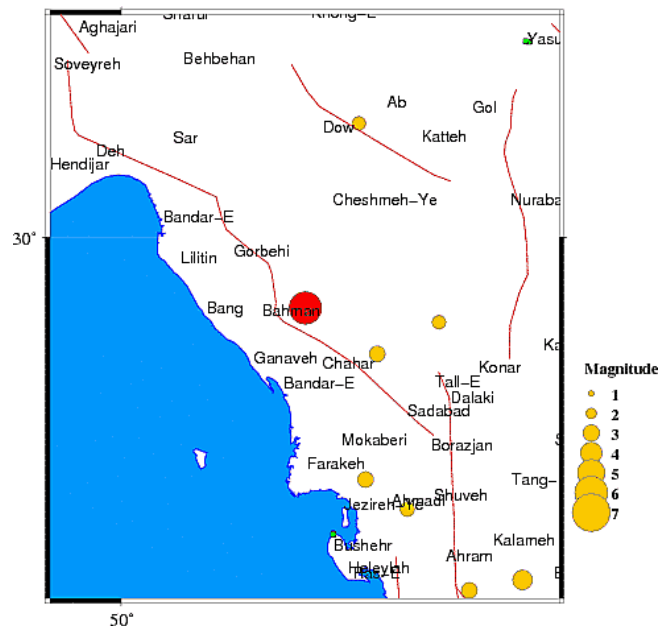
بندر گناوه - بوشهر

در ساعت ۱۱:۱۱ دقیقه یکشنبه ۲۹ فروردین ماه ۱۴۰۰، زمینلرزه ای با بزرگای ۵/۹ در مقیاس MN در عمق ۱۰ کیلومتری از سطح زمین بندر گناوه در استان بوشهر را لرزاند. رومرکز این رخداد توسط مرکز لرزه نگاری موسسه ژئوفیزیک دانشگاه تهران در حدود ۲۸ کیلومتری بندر گناوه، ۳۲ کیلومتری بندر ریگ، و ۴۱ کیلومتری شبانکاره گزارش شده است. لرزه خیزی یکماهه گذشته در این منطقه در تصویر ۱ و مشخصات این زمین لرزه در جدول - ۱ ارائه شده است. نزدیکترین گسل ها در شعاع ۱۵۰ کیلومتری از رومرکز این زمین لرزه عبارتند از: گسل ZFF3 در فاصله ۶ کیلومتری، گسل برازجان در فاصله ۵۶ کیلومتری و گسل رگه سفید در فاصله ۵۸ کیلومتری.

Date: 2021/04/19		Local Time: 11:11		
Reference	Longitude E	Latitude N	Magnitude	Depth (Km)
USGS	50.66	29.78	5.8	10
IRSC	50.72	29.76	5.9	10
EMSC	50.70	29.82	5.8	10
IIEES	50.70	29.70	6.0	20

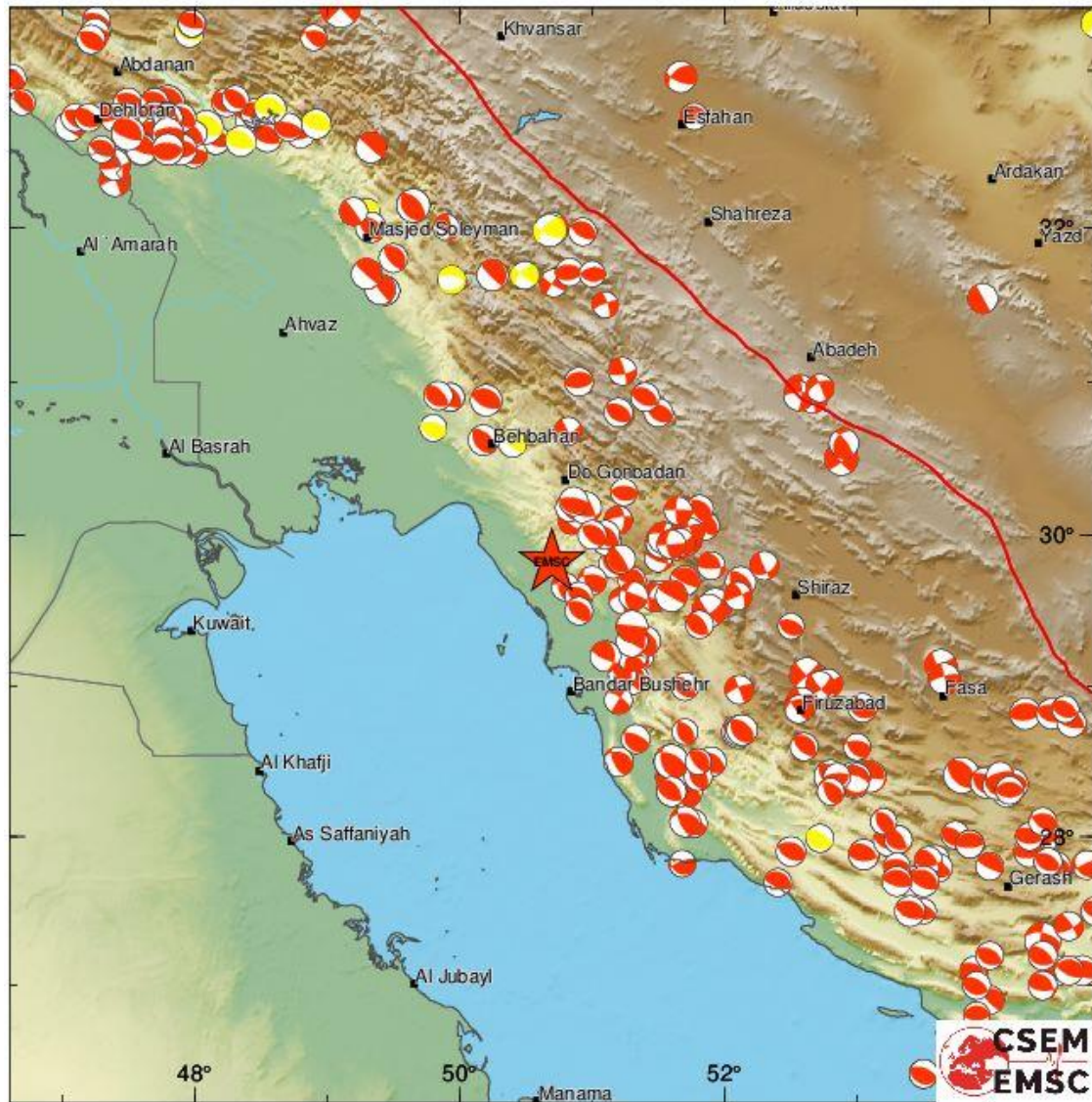
جدول ۱- مشخصات زمین لرزه ۲۹ فروردین ماه ۱۴۰۰ بندر گناوه - بوشهر

بر گرفته از منابع گوناگون



تصویر ۱ : زمینلرزه های یکماه اخیر (IRSC)

EMSC manual location
M5.8 2021/04/18 - 06:41:50 UTC
Lat: 29.82 Lon: 50.70 Depth: 10.0 km
Background data: EMMA V2.2 (Vannucci & Gasperini, 2004) + GCMT catalogues



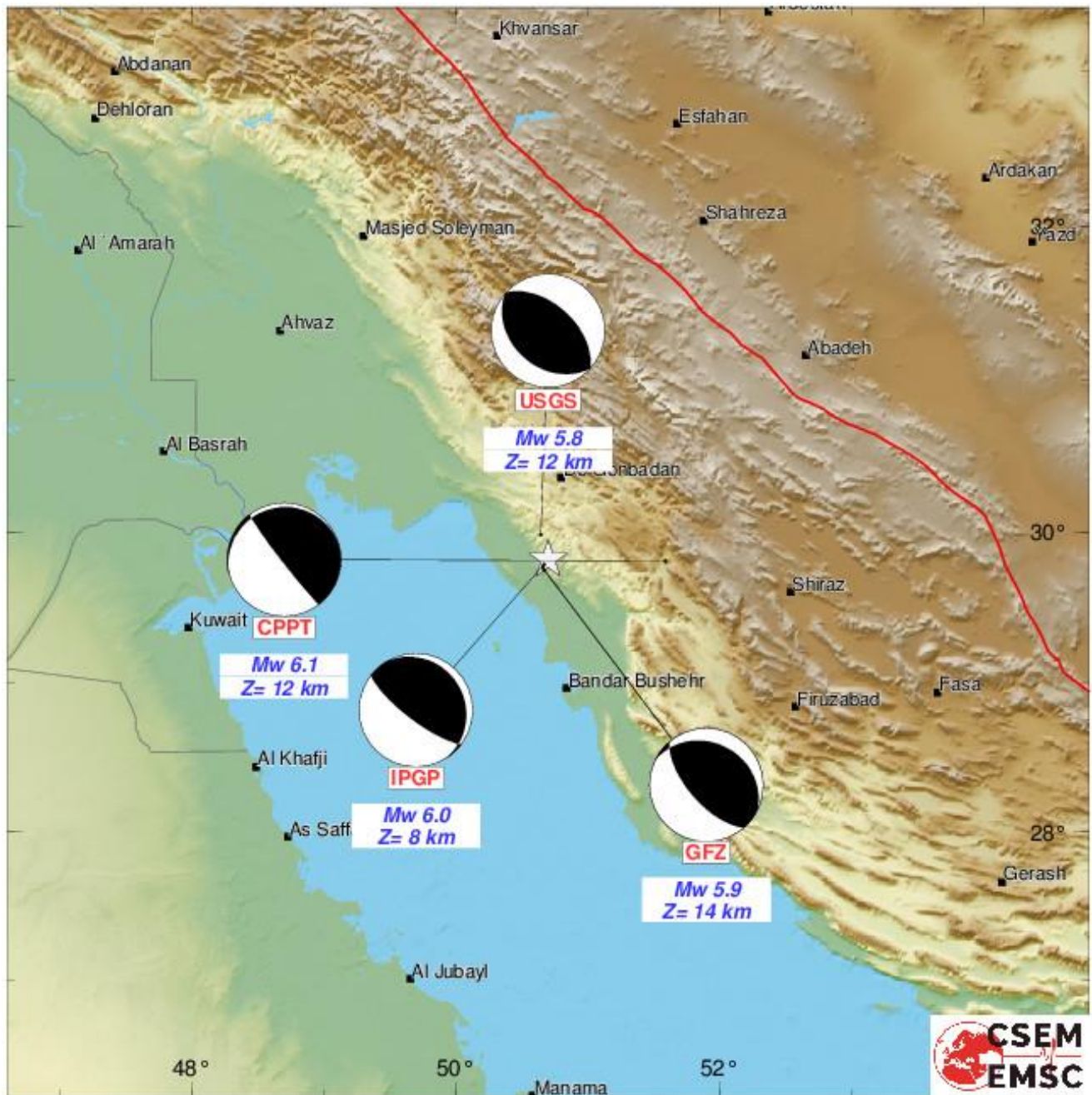
Depth

- D ≤ 40 km
- 40 < D ≤ 80 km
- 80 < D ≤ 150 km
- 150 < D ≤ 300 km
- D > 300 km

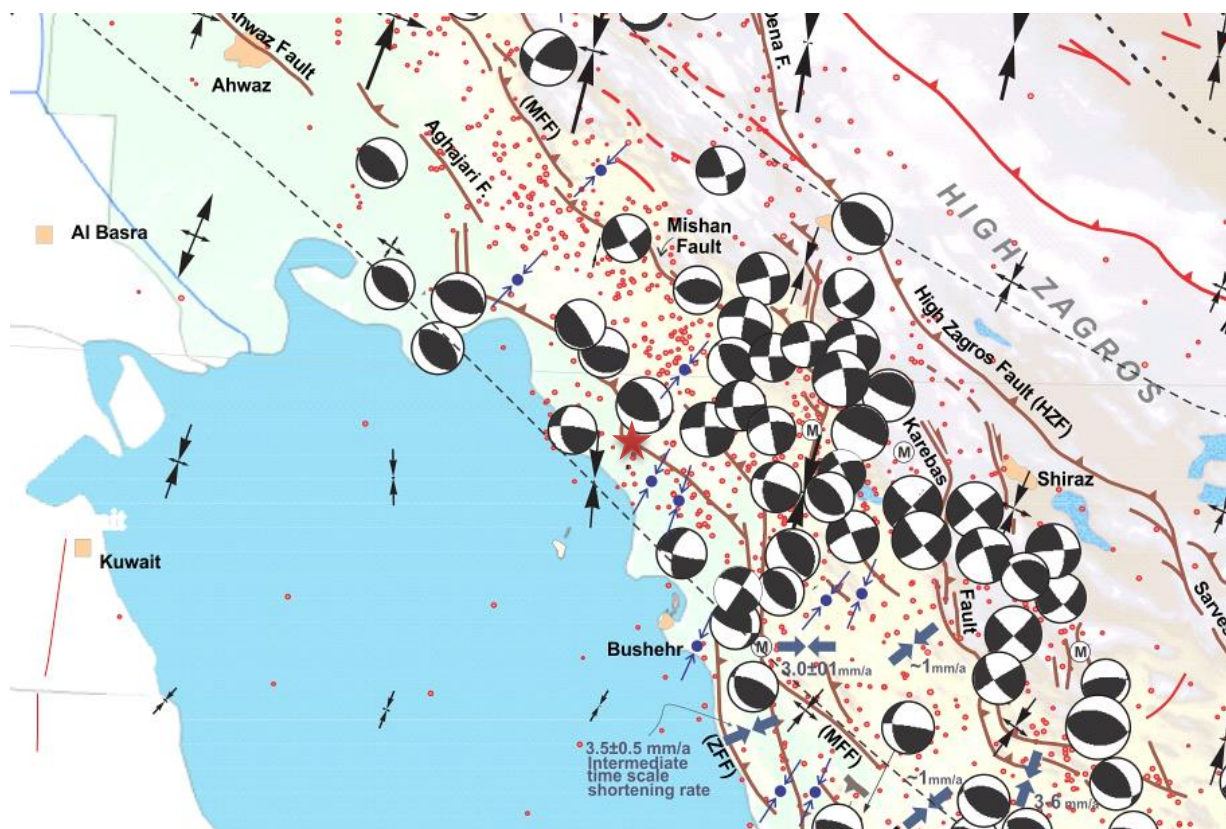
100 km

- Political boundaries
- Tectonic plates boundaries

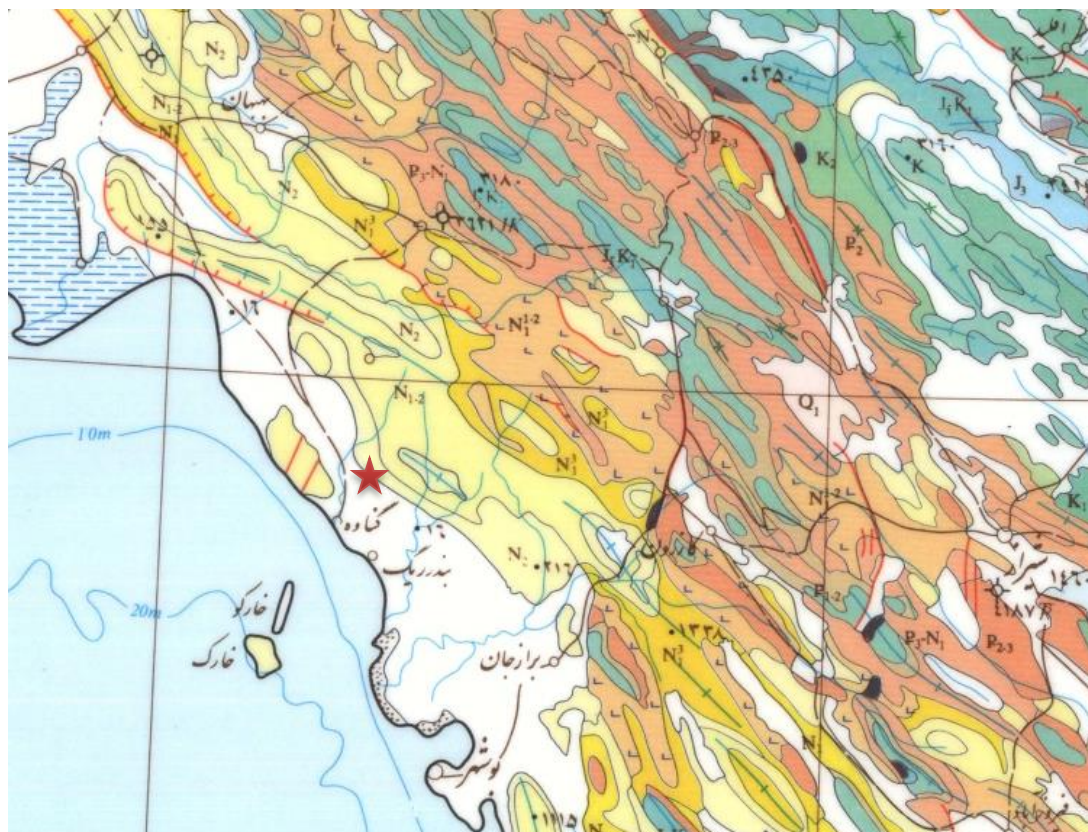
تصویر ۲ : مکانیزم های کانونی مربوط به زمین لرزه ها در این منطقه (EMSC)



تصویر ۳: مکانیزم کانونی مربوط به زمین لرزه (EMSC)

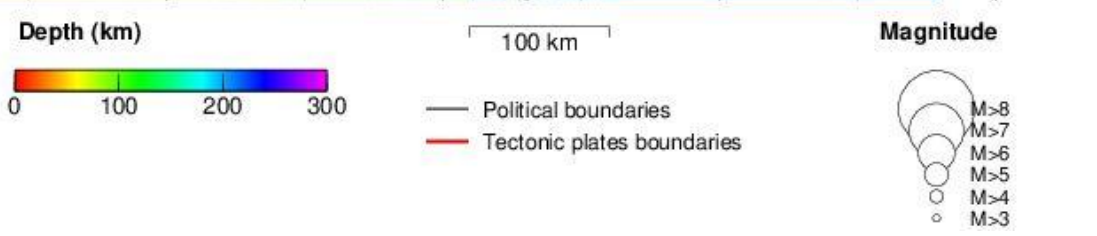
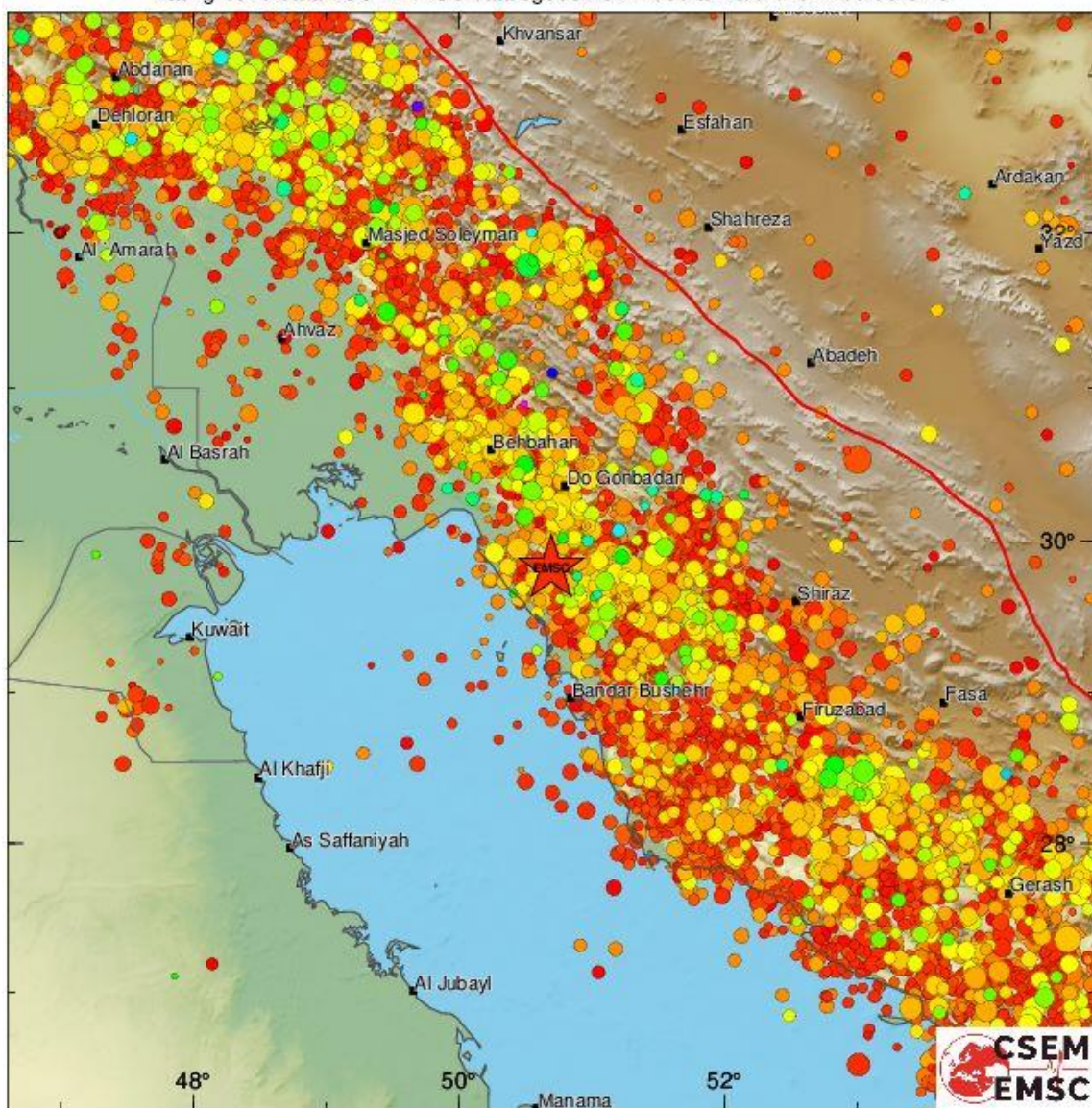


تصویر ۲ : نقشه گسل های منطقه (سازمان زمین شناسی کشور)

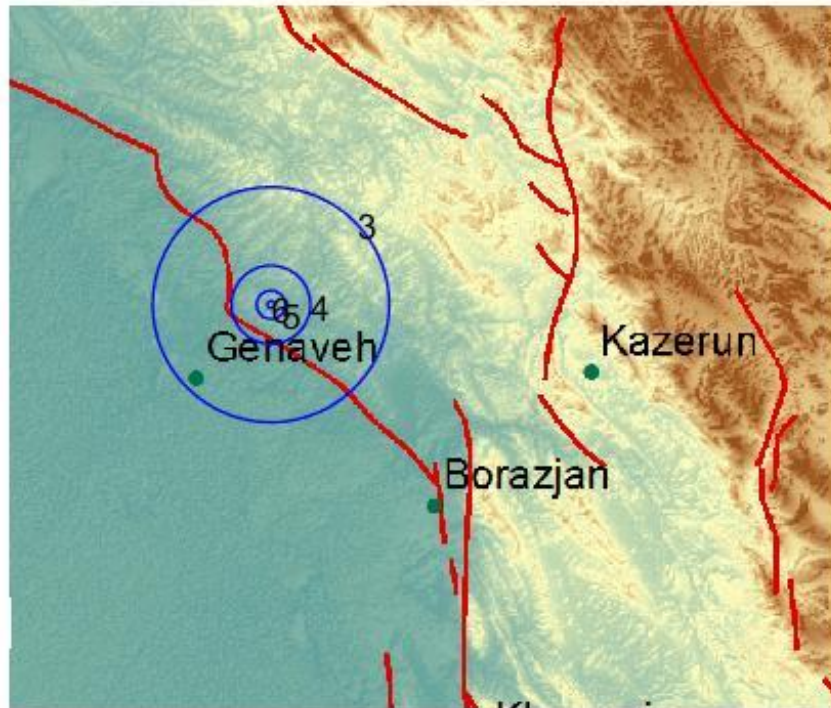


تصویر ۵: نقشه زمین شناسی منطقه (سازمان زمین شناسی کشور)

EMSC manual location
 M5.8 2021/04/18 - 06:41:50 UTC
 Lat: 29.82 Lon: 50.70 Depth: 10.0 km
 Background data: ISC + EMSC catalogues from 1960 to 18/04/2021 06:00 UTC

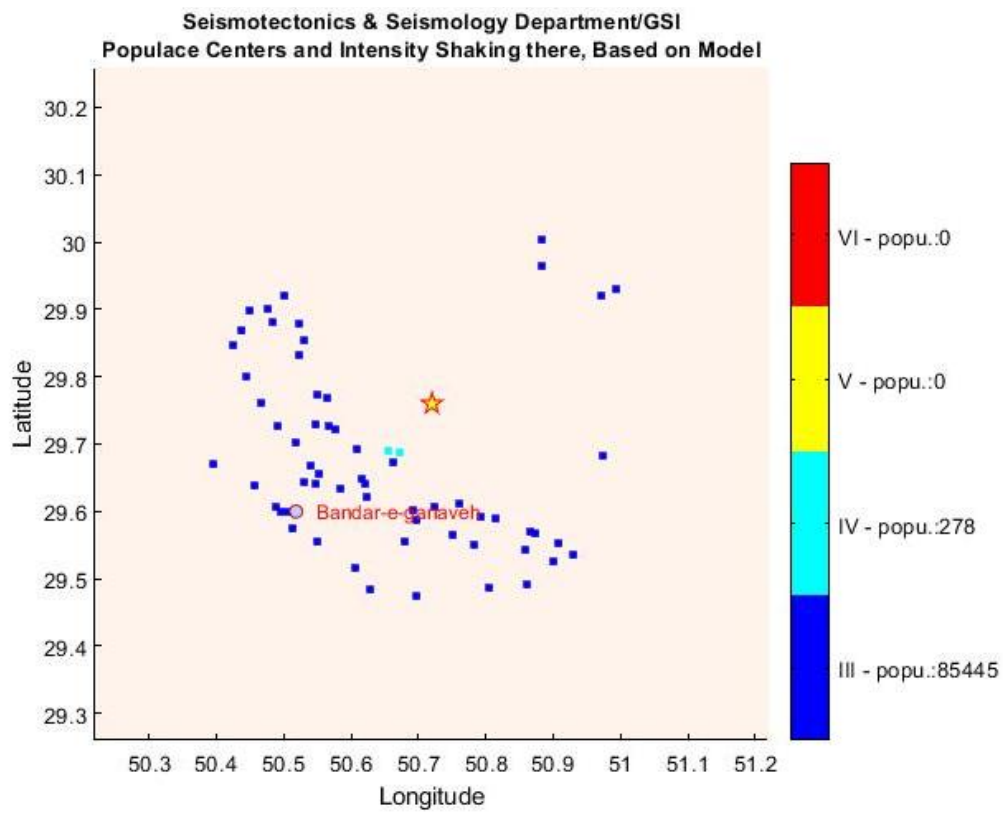


تصویر ۶ : لرزه خیزی های گذشته در منطقه (EMSC)



تصویر ۷ : میزان شدت احساس شده در منطقه در اثر این زمین لرزه

(سازمان زمین شناسی کشور)



تصویر ۸ : میزان جمعیت تحت تاثیر

(سازمان زمین شناسی کشور)